

## Athletica mit mehreren Computern benutzen

Die Wettkampfsoftware Athletica ist ausgelegt auf die Benutzung von mehreren Computern. So können z.B. an verschiedenen Orten Anmeldungen ins System eingegeben werden oder gleichzeitig für unterschiedliche Disziplinen Resultate erfasst werden.

### Voraussetzungen

Um Athletica wie oben beschrieben zu nutzen, muss ein Netzwerk zwischen den diversen Computern vorhanden sein. Athletica ist eine Webbasierende Anwendung und kommuniziert über das Netzwerk.

### Installation

Achtung: Athletica darf für die vernetzte Anwendung nur auf **einem** PC installiert werden! Wenn Sie die Geschwindigkeit der einzelnen Computer kennen, installieren Sie Athletica auf dem Schnellsten. Dieser Computer ist nun der Athletica-Server.

Am Athletica-Server kann normal mit Athletica gearbeitet werden: Start der Software über das Startmenu → Programme → Athletica.

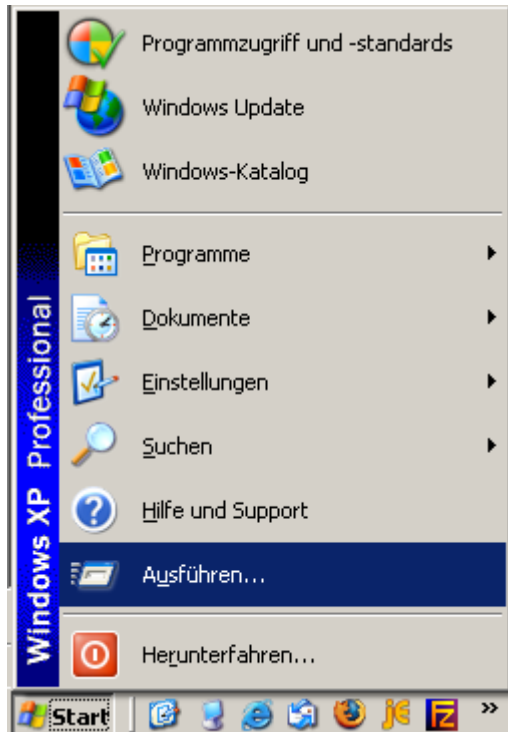
### Die restlichen PCs

Alle anderen Computer sollen jetzt auf den Athletica-Server zugreifen. Dafür muss Ihnen die IP-Adresse des Servers bekannt sein.

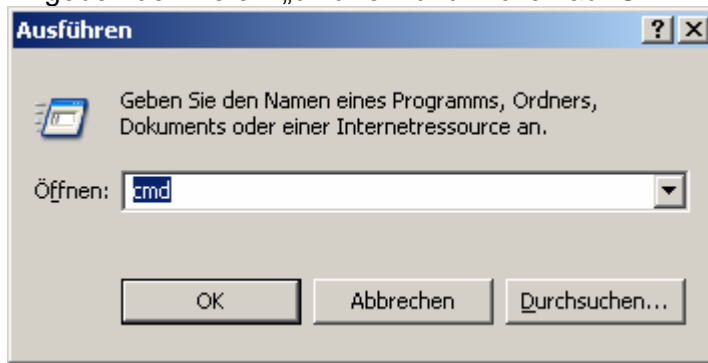
### Wie finde ich die IP-Adresse?

Gehen Sie am Athletica-Server wie folgt vor:

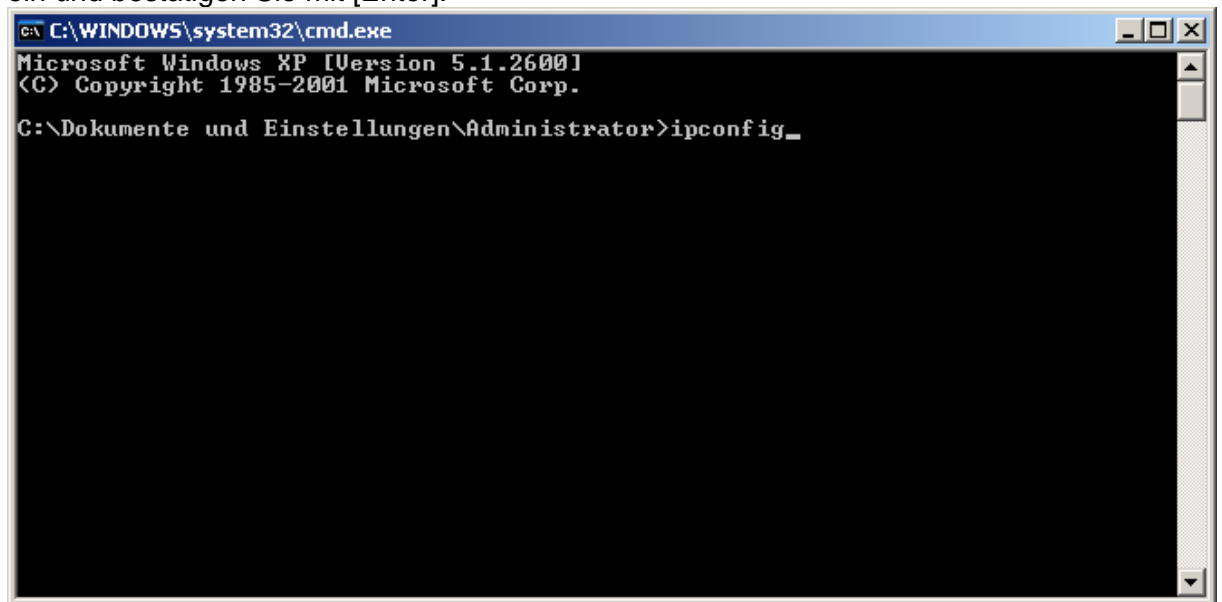
1. Öffnen Sie ein Kommandozeilenfenster: Wählen Sie Start → Ausführen, ...



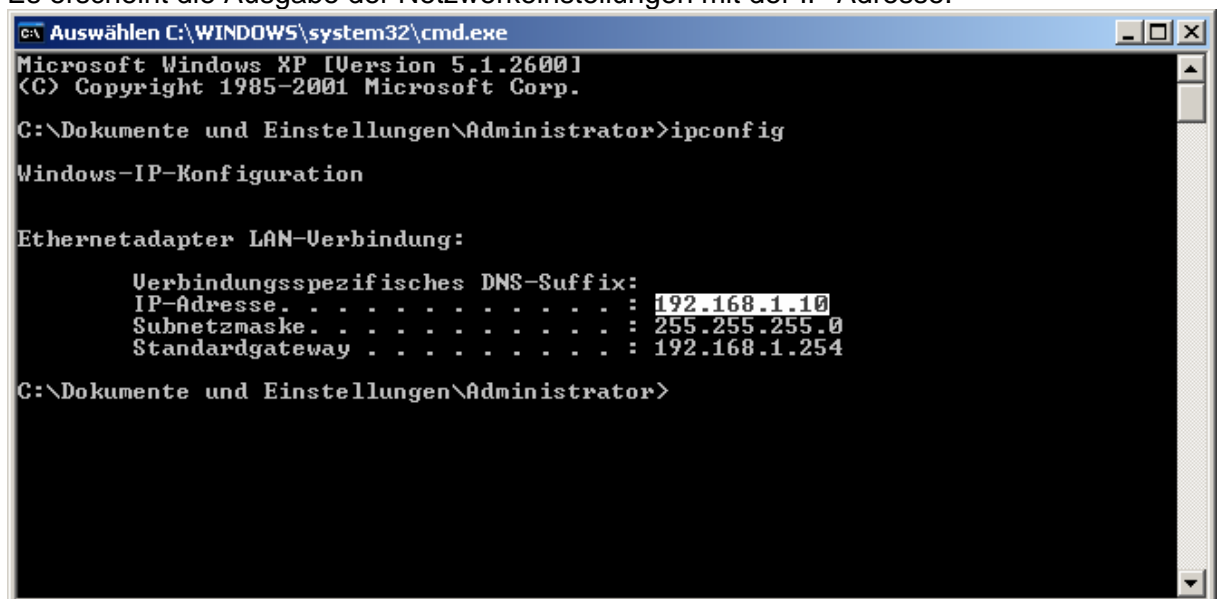
... geben den Befehl „cmd“ ein und klicken auf OK.



2. Es öffnet sich ein kleines Fenster mit einer Eingabe. Geben Sie den Befehl „ipconfig“ ein und bestätigen Sie mit [Enter].



Es erscheint die Ausgabe der Netzwerkeinstellungen mit der IP-Adresse:



3. In diesem Beispiel lautet die Adresse 192.168.1.10. Bitte notieren Sie sich Ihre IP-Adresse für den nächsten Schritt.

### Athletica an einem anderen Computer aufrufen

1. Öffnen Sie einen Webbrowser (Internet Explorer oder Firefox)
2. Geben Sie folgenden Link in die Adresszeile ein:

`http://<ip-adresse>/athletica/index.php`

Ersetzen Sie „<ip-adresse>“ durch Ihre IP-Adresse des Athletica-Servers.

Beispiel:

`http://192.168.1.10/athletica/index.php`



3. Bestätigen Sie mit [Enter] und Athletica wird angezeigt.
4. Wiederholen Sie die letzten 3 Schritte an jedem PC mit dem Sie Athletica benutzen möchten.

## Mögliche Probleme

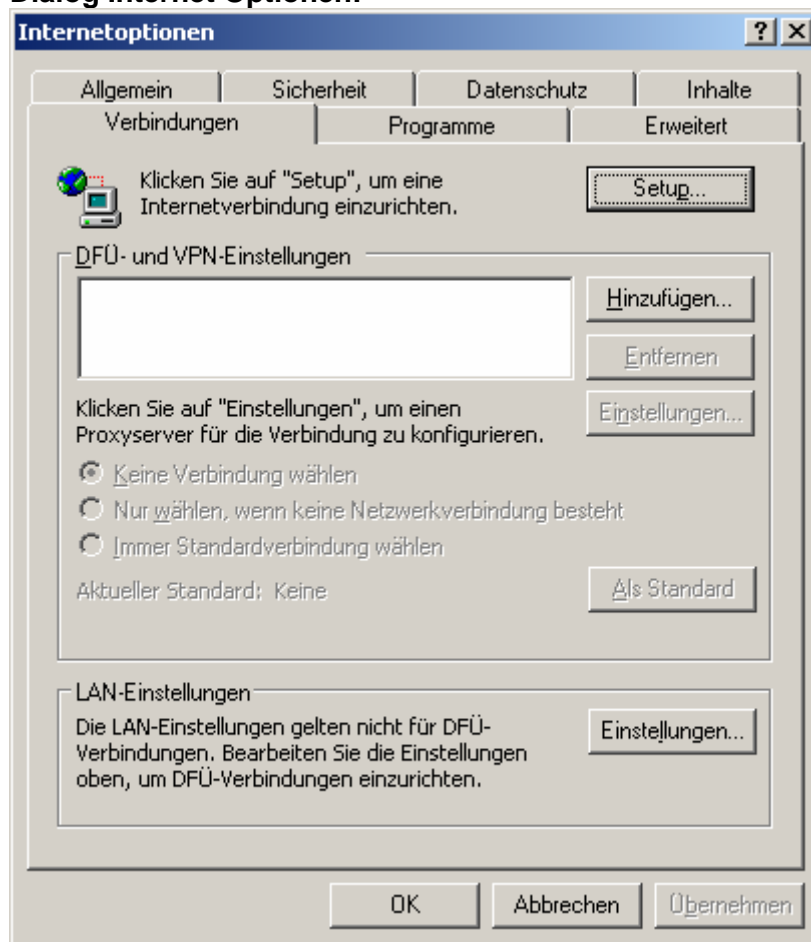
### Verbindung mit dem Internet herstellen?

Wenn sich beim starten des Internet Explorers ein Fenster für die Internetverbindung öffnet, schliessen Sie dieses und versuchen Sie den Link wie im letzten Abschnitt beschrieben einzugeben.

Sollte es erneut zu einem Verbindungsversuch kommen, überprüfen Sie in den Internet Optionen ob eine DFÜ-Verbindung eingetragen ist (im Menu Extras → Internetooptionen → Registerkarte „Verbindungen“). Entfernen Sie allfällige DFÜ-Verbindungen.

Wird immer noch versucht eine Verbindung herzustellen, starten Sie den „Setup“ aus den Internet Optionen auf der Registerkarte „Verbindungen“. Wählen Sie dort den Punkte „Ein Heim- oder ein kleines Firmennetzwerk einrichten“ und folgen Sie den weiteren Anweisungen.

### Dialog Internet Optionen:



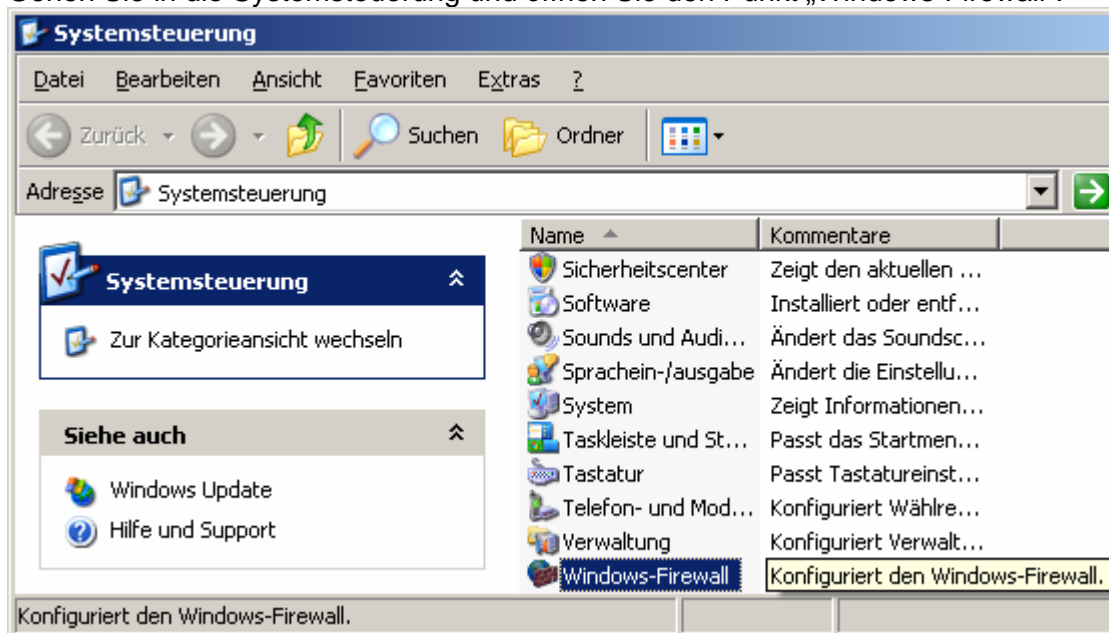
## Athletica wird nicht angezeigt (nur für Windows XP)

Die Windows-Firewall unter Windows XP könnte ein Grund dafür sein, dass z.B. ein solcher Fehler angezeigt wird:

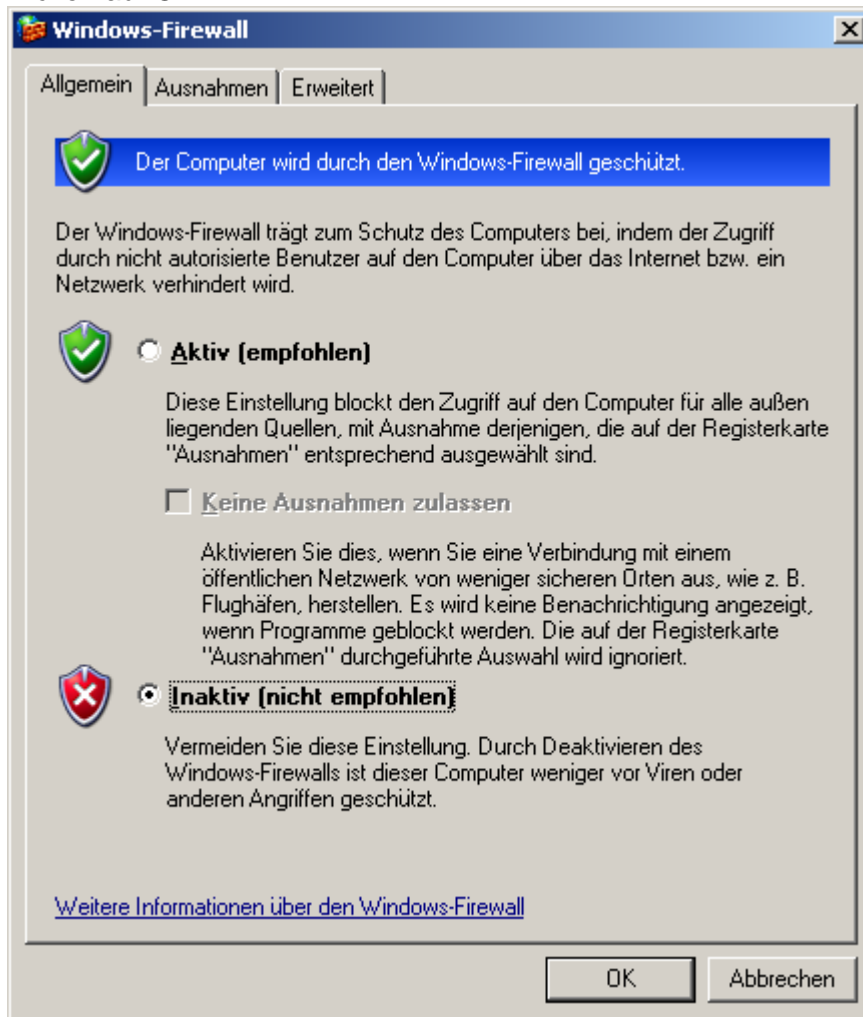


Um das Problem zu beheben überprüfen Sie auf dem Athletica-Server die Firewall-Einstellungen:

1. Gehen Sie in die Systemsteuerung und öffnen Sie den Punkt „Windows-Firewall“:



2. Kontrollieren Sie ob die Firewall eingeschaltet ist. Falls ja, schalten Sie sie aus und klicken auf OK:



3. Versuchen Sie nun erneut von einem anderen Computer auf Athletica zu zugreifen.